



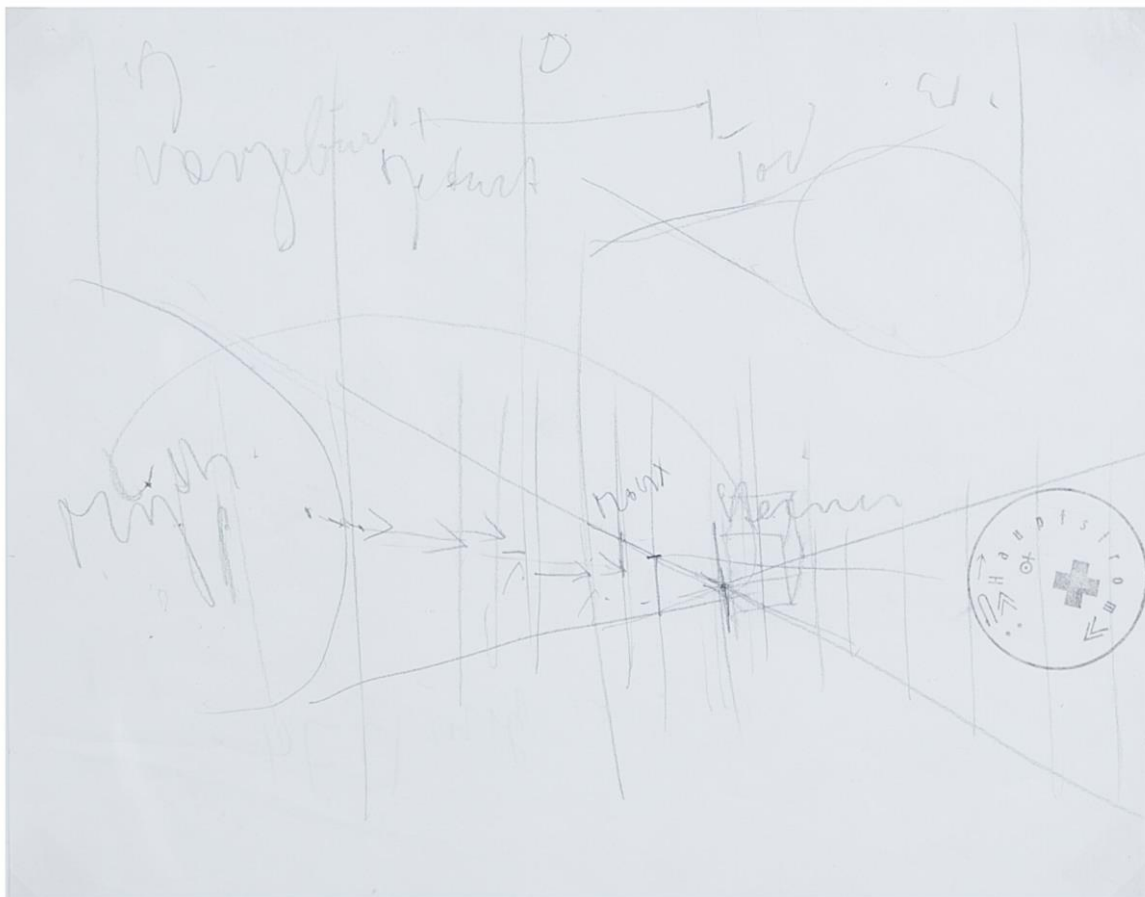
NEWSLETTER 01/15

M E B
ARTE STUDIO



JOSEPH BEUYS

(Krefeld 1921 – Dusseldorf 1986)



AUTORE: Joseph Beuys (Krefeld 1921 – Dusseldorf 1986)

TITOLO: Prima della nascita, nascita, mito, Marx, Steiner

ANNO: 1974

TECNICA: Matita su carta

DIMENSIONE: 21 x 27 cm

PROVENIENZA:

- Proprietà dell'artista
- Galleria Lucio Amelio, Napoli
- Studio d'Arte Giuliana De Crescenzo, Roma
- Galleria Scognamiglio e Teano, Napoli
- Collezione Privata, Italia

ESPOSIZIONI:

- JOSEPH BEUYS - PARTITURE 1957-1978, a cura di Giuliana De Crescenzo in collaborazione con Lucio Amelio; mostra tenutasi presso lo Studio d'Arte Giuliana De Crescenzo, Via dei Farnesi n°72, Roma; inaugurazione il 20 febbraio 1979
- CONTEMPORANEAMENTE – Arte Contemporanea nelle Collezioni di Palazzo Silva, a cura di Michele Bonuomo, mostra tenutasi a Palazzo Silva a Domodossola, dal 3 marzo al 6 maggio 2007
- BEUYS-MANZONI-WARHOL, a cura di Marco Emilio Bertona, mostra tenutasi presso la MEB Arte Studio di Borgomanero (NO), dal 19 gennaio al 23 marzo 2013



PUBBLICAZIONI:

- Joseph Beuys – Partiture 1957-1978, a cura di Giuliana De Crescenzo in collaborazione con Lucio Amelio; mostra tenutasi presso lo Studio d'Arte Giuliana De Crescenzo, Via dei Farnesi n°72, Roma; inaugurazione il 20 febbraio 1979; testo di Achille Bonito Oliva; Edizioni Giuliana De Crescenzo, Roma, 1979, pag. 54
- CONTEMPORANEAMENTE – Arte Contemporanea nelle Collezioni di Palazzo Silva, a cura di Michele Bonuomo, catalogo della mostra tenutasi a Palazzo Silva a Domodossola, dal 3 marzo al 6 maggio 2007, M.me Webb Editore, Domodossola, 2007
- BEUYS-MANZONI-WARHOL, a cura di Marco Emilio Bertona, catalogo della mostra tenutasi presso la MEB Arte Studio di Borgomanero (NO), dal 19 gennaio al 23 marzo 2013, Edizioni MEB Arte Studio, Borgomanero, 2013
- SEGNO & DISEGNO, a cura di Valerio Dehò e Marco Emilio Bertona, catalogo della mostra tenutasi presso la MEB Arte Studio di Borgomanero (NO) dal 27 settembre al 22 novembre 2014, Edizioni MEB Arte Studio

M E B
ARTE STUDIO



ROBERT MAPPLETHORPE

(Long Island 1946 – Boston 1989)



AUTORE: Robert Mapplethorpe (Long Island 1946 – Boston 1989)

TITOLO: Lisa Lyon

ANNO: 1982

TECNICA: stampa fotografica

DIMENSIONE: 17 x 17 cm. – 18 x 24 cm. (foglio)

ESPOSIZIONI:

- Arte Contemporanea – Sottotitoli, a cura di Marco Emilio Bertona, mostra tenutasi presso la MEB Arte Studio di Borgomanero (NO) dal 13 dicembre 2014 al 24 gennaio 2015



GIUSEPPE UNCINI

(Fabriano 1929 – Trevi 2008)



AUTORE: Giuseppe Uncini (Fabriano 1929 – Trevi 2008)

TITOLO: Rilievo n. 103

ANNO: 2001

TECNICA: cemento e ferro

DIMENSIONE: 32 x 44 cm.

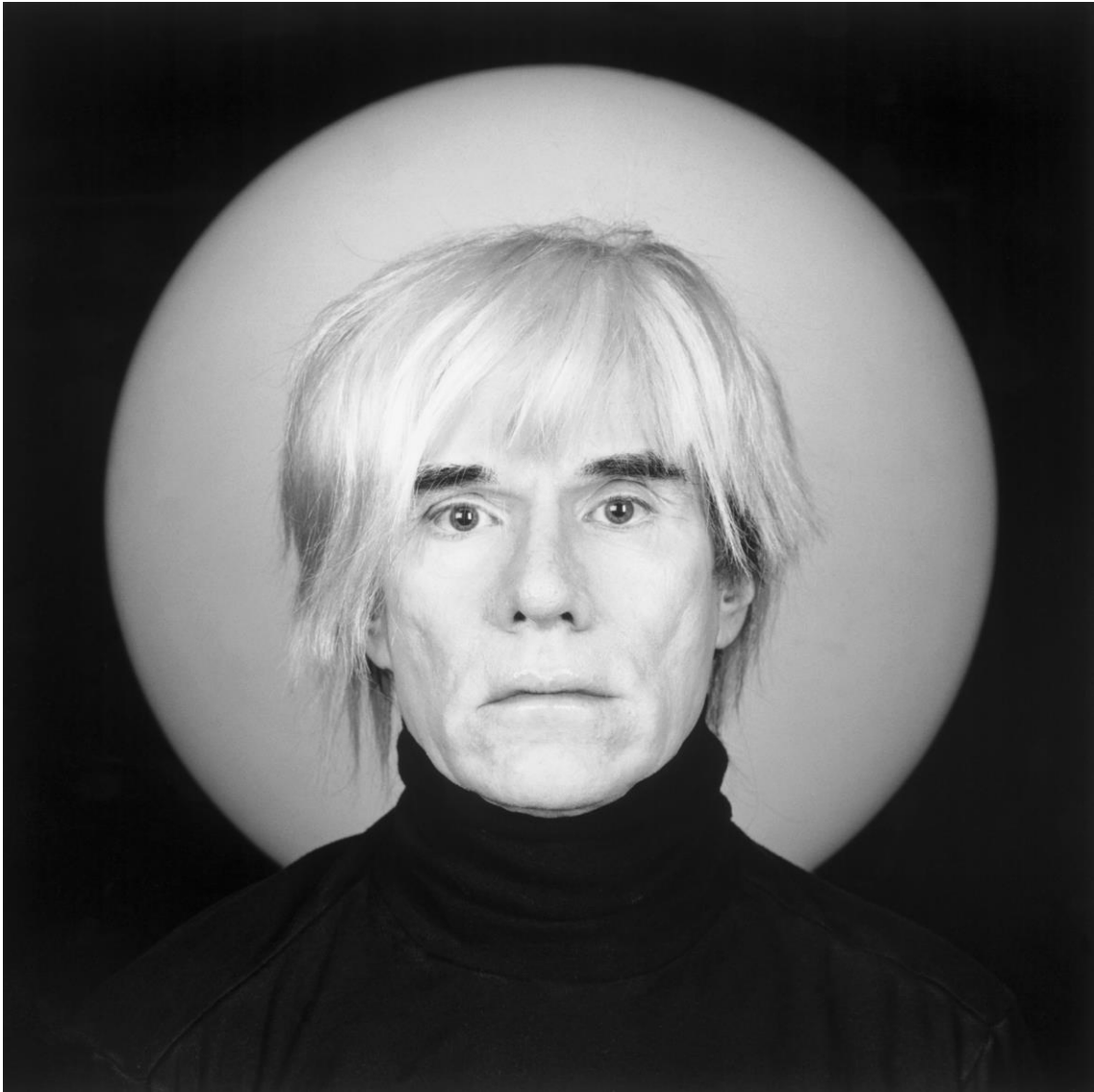
PUBBLICAZIONI:

- Giuseppe Uncini. Catalogo Ragionato, a cura di Bruno Corà, Silvana Editoriale, Milano, 2007, pag. 368

CERTIFICAZIONE DI AUTENTICITA':

- Opera registrata presso l'archivio Giuseppe Uncini al n° 00-038

M E B
ARTE STUDIO



ANDY WARHOL

(Pittsburg 1928 – New York 1987)



AUTORE: Andy Warhol (Pittsburg 1928 – New York 1987)

TITOLO: Electric Chair – F. & S. Il.76 – esemplare n° 007/250

ANNO: 1971

TECNICA: serigrafia su carta

DIMENSIONE: 90,2 x 121,9 cm

ESPOSIZIONI:

- BEUYS-MANZONI-WARHOL, a cura di Marco Emilio Bertona, mostra tenutasi presso la MEB Arte Studio di Borgomanero (NO), dal 19 gennaio al 23 marzo 2013

PUBBLICAZIONI:

- Andy Warhol Prints – a catalogue raisonné 1962-1987, a cura di Frayda Feldman e Jorg Schellmann, D.A.P. / distributed art publishers, inc. New York, 2003, pag. 78 al numero Il.76
- BEUYS-MANZONI-WARHOL, a cura di Marco Emilio Bertona, catalogo della mostra tenutasi presso la MEB Arte Studio di Borgomanero (NO), dal 19 gennaio al 23 marzo 2013, Edizioni MEB Arte Studio, Borgomanero, 2013

OPERE DALLA MOSTRA:
ARTE CONTEMPORANEA – SOTTOTITOLI
12 dicembre 2014 – 24 gennaio 2015



AUTORE: Romina Bassu (Roma 1982)

TITOLO: Regresso

ANNO: 2012

TECNICA: acrilico su tela

DIMENSIONE: 90 x 130 cm.

ESPOSIZIONI:

- ARS VISIBILIS, MECA (Mediterràneo Centro Artistico) FESTIVAL MIRADAS DE MUJERES, mostra tenutasi presso il Museo de Almeria (Spagna), dal 8 marzo al 30 marzo 2013



ARTE STUDIO

- PREMIO COMBA PRIZE 2013, mostra tenutasi presso il Museo Civico G. Fattori ex Granai di Villa Mimbelli e Museo di Storia Naturale del Mediterraneo di Livorno, dal 21 giugno al 5 luglio 2013
- ARTE CONTEMPORANEA - SOTTOTITOLI, a cura di Marco Emilio Bertona, mostra tenutasi presso la MEB Arte Studio di Borgomanero (NO) dal 13 dicembre 2014 al 24 gennaio 2015

PUBBLICAZIONI:

- PREMIO COMBA PRIZE 2013, catalogo della mostra tenutasi presso il Museo Civico G. Fattori ex Granai di Villa Mimbelli e Museo di Storia Naturale del Mediterraneo di Livorno, dal 21 giugno al 5 luglio 2013



AUTORE: Romina Bassu (Roma 1982)

TITOLO: Il giovane

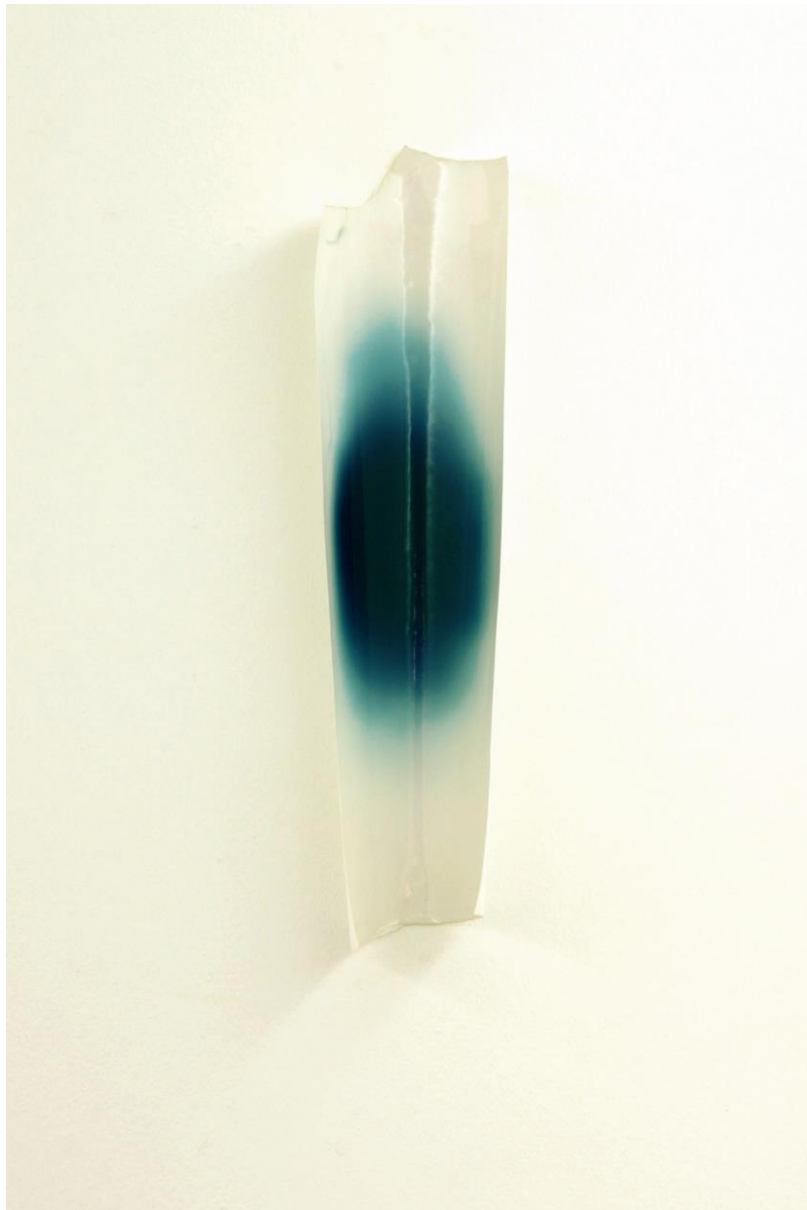
ANNO: 2012

TECNICA: Installazione, set da barba ed acquerello su carta (Fabriano)

DIMENSIONE: 23 x 45 x 5 cm. e 30 x 30 cm.

ESPOSIZIONI:

- ARCHIVIO ANONIMO, mostra tenutasi presso la Sala Rivadavia, Diputaci3n de Cadiz, Cadiz (Spagna), dal 14 novembre al 13 dicembre 2013
- ARCHIVIO ANONIMO, mostra tenutasi presso la Galerìa Manolo Alés, La Lìnea de la Concepci3n, Cadiz (Spagna), dal 14 febbraio al 22 marzo 2014
- ARTE CONTEMPORANEA - SOTTOTITOLI, a cura di Marco Emilio Bertona, mostra tenutasi presso la MEB Arte Studio di Borgomanero (NO) dal 13 dicembre 2014 al 24 gennaio 2015



AUTORE: Claudio Citterio (Varese 1975)

TITOLO: Specchio

ANNO: 2000

TECNICA: Ferro cromato e laccato

DIMENSIONE: 70 x 70 cm.

ESPOSIZIONI:

- LA BEAUTE'/IMAGE NATURELE VII (Collectif Italiens), a cura di J. De Loisy, mostra tenutasi nel 2000 presso il Palais des Papes di Avignone (Francia)
- CLAUDIO CITTERIO, mostra tenutasi presso il Forum d'Art Contemporain di Siders/Sierre (Svizzera) dal 25 agosto al 14 ottobre 2006



- LUCIANO FABRO ED AMICI, mostra tenutasi presso la Galleria Lelong di Zurigo (Svizzera) dal 2 giugno al 8 settembre 2007
- CLAUDIO CITTERIO – EXPLICIT, mostra tenutasi presso la MEB Arte Studio di Borgomanero (NO) dal 17 maggio al 12 luglio 2013
- ARTE CONTEMPORANEA - SOTTOTITOLI, a cura di Marco Emilio Bertona, mostra tenutasi presso la MEB Arte Studio di Borgomanero (NO) dal 13 dicembre 2014 al 24 gennaio 2015

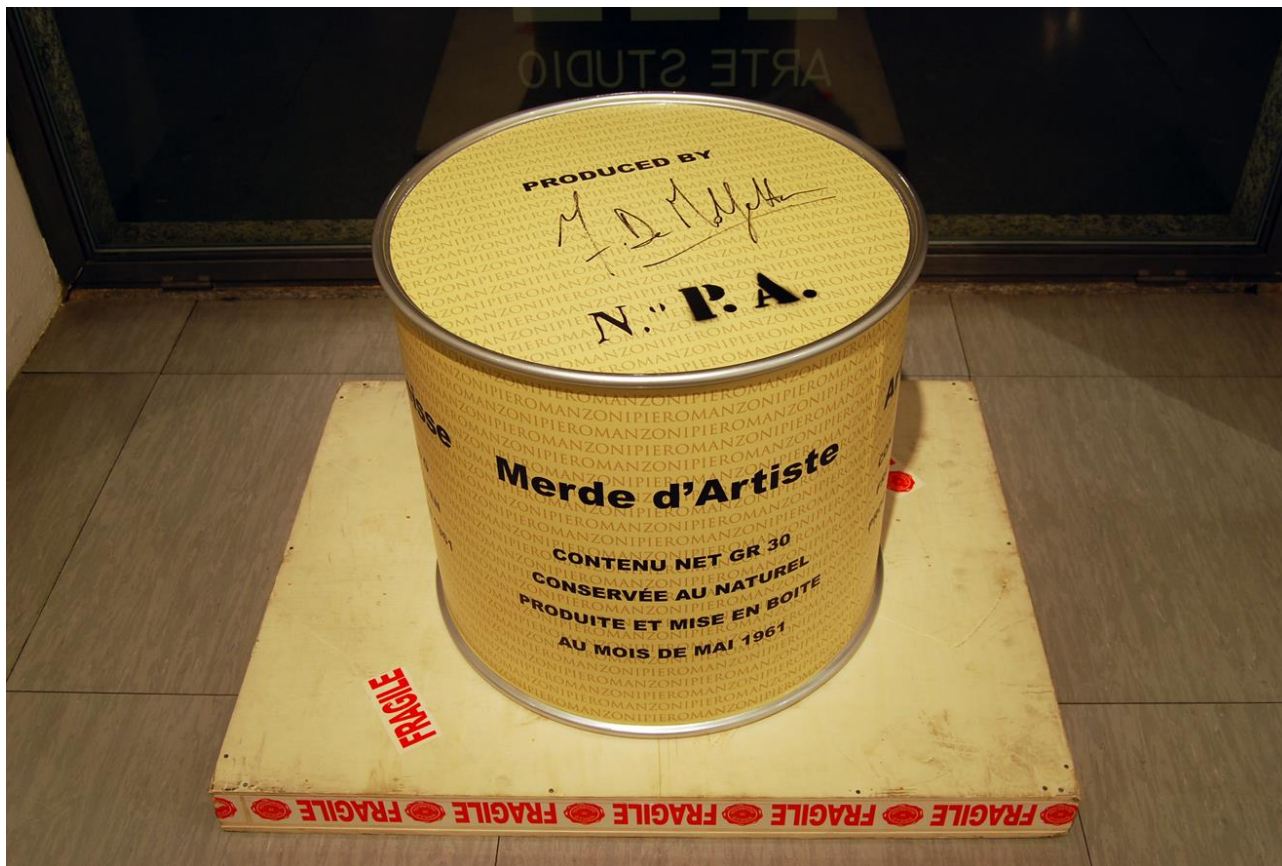
PUBBLICAZIONI:

- LUCIANO FABRO ED AMICI, catalogo mostra tenutasi presso la Galleria Lelong di Zurigo (Svizzera) dal 2 giugno al 8 settembre 2007
- CLAUDIO CITTERIO – EXPLICIT works writings texts, catalogo della mostra tenutasi presso la MEB Arte Studio di Borgomanero (NO) dal 17 maggio al 12 luglio 2013



AUTORE: Francesco De Molfetta (Milano 1979)
TITOLO: Nonèunboettivero – Omaggio ad Alighiero Boetti
ANNO: 2013
TECNICA: Arazzo su stoffa (sotto plexiglas)
DIMENSIONE: 19,3 x 24,7 cm.
ESPOSIZIONI:

- ARTE CONTEMPORANEA - SOTTOTITOLI, a cura di Marco Emilio Bertona, mostra tenutasi presso la MEB Arte Studio di Borgomanero (NO) dal 13 dicembre 2014 al 24 gennaio 2015



AUTORE: Francesco De Molfetta (Milano 1979)

TITOLO: La grande merda d'artista – Omaggio a Piero Manzoni

ANNO: 2005

TECNICA:

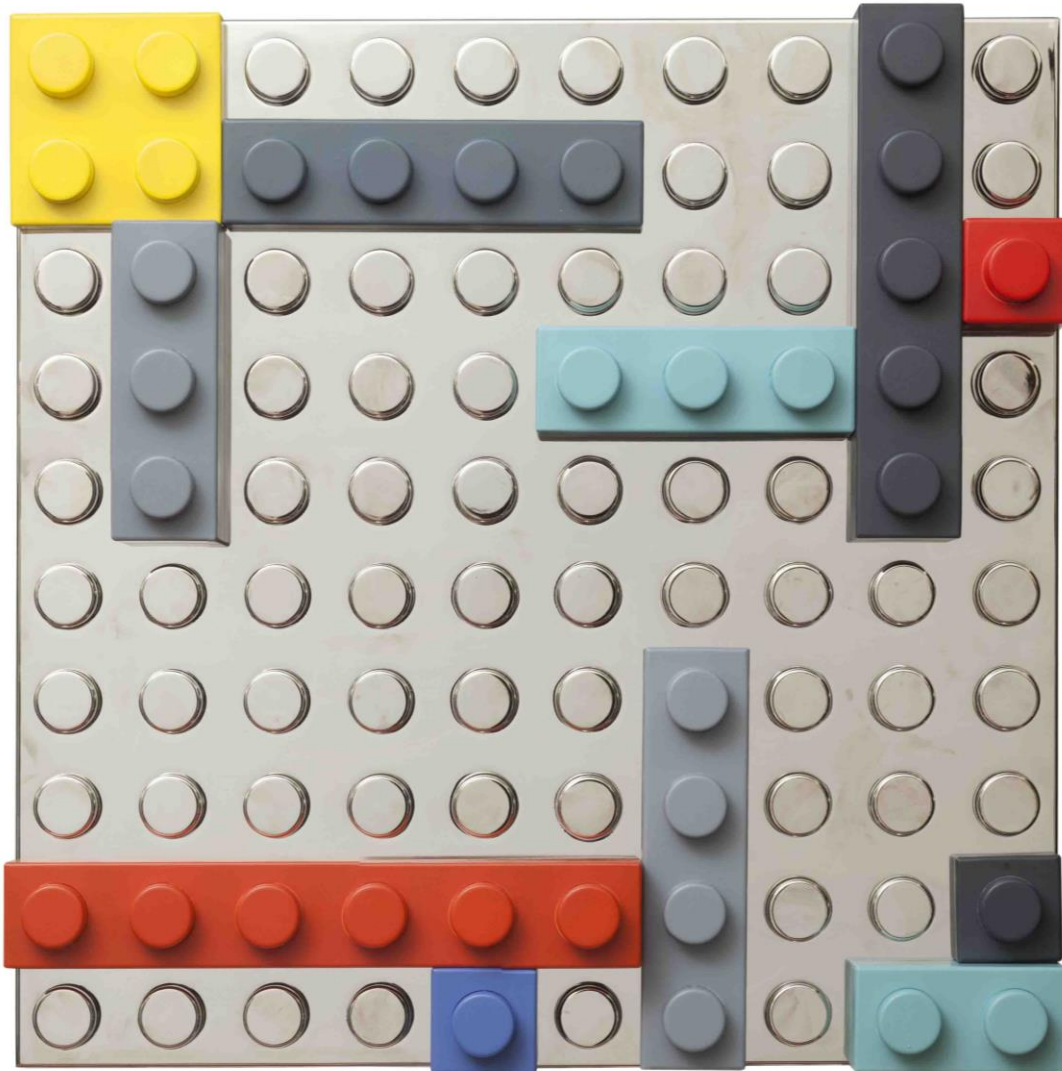
DIMENSIONE: 50 x 50 x 50 cm.

ESPOSIZIONI:

- ARTE CONTEMPORANEA - SOTTOTITOLI, a cura di Marco Emilio Bertona, mostra tenutasi presso la MEB Arte Studio di Borgomanero (NO) dal 13 dicembre 2014 al 24 gennaio 2015

PUBBLICAZIONI:

- FRANCESCO DE MOLFETTA - DEMOCRACY, a cura di Luca Beatrice, Calo Cambi Editore, Milano, 2012



AUTORE: Matteo Negri (San Donato Milanese 1982)

TITOLO: L'Ego Mondrian

ANNO: 2014

TECNICA: Ferro cromato e laccato

DIMENSIONE: 70 x 70 cm.

ESPOSIZIONI:

- ARTE CONTEMPORANEA - SOTTOTITOLI, a cura di Marco Emilio Bertona, mostra tenutasi presso la MEB Arte Studio di Borgomanero (NO) dal 13 dicembre 2014 al 24 gennaio 2015



AUTORE: Matteo Negri (San Donato Milanese 1982)

TITOLO: At the end of the day

ANNO: 2013

TECNICA: Resina laccata

DIMENSIONE: 50 x 60 x 170 cm.

ESPOSIZIONI:

- ARTE CONTEMPORANEA - SOTTOTITOLI, a cura di Marco Emilio Bertona, mostra tenutasi presso la MEB Arte Studio di Borgomanero (NO) dal 13 dicembre 2014 al 24 gennaio 2015